

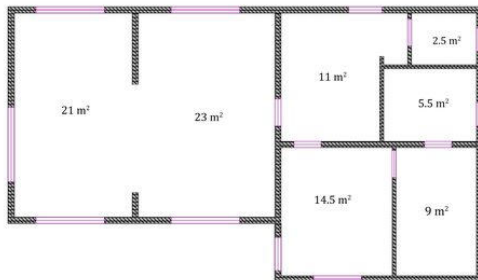


duurzaam basis in de Benelux

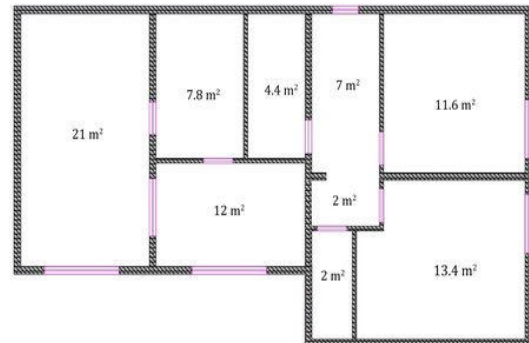
## Villa Bleu value 240m<sup>2</sup>



Beganegrond



eerste verdieping



## Basis systeem inclusief constructie tekeningen en berekeningen

10 jaar garantie op casco wanneer wij deze casco installeren

### Opbouw

- ✓ **Geprefabriceerde buitenwanden**
  - Dikte: 207 mm
  - Houtskeletbouw
  - Geforceerd gedroogd in oven (16%)
  - Gerecht, gekalibreerd
  - Sterkte klasse (C16 / C24) naaldhout FSC





## duurzaam basis in de Benelux

Afmetingen: 195x72 mm  
Afwerking OSB – 3 dikte - 12 mm

✓ **Constructieve binnenwanden**

Dikte: 195 mm  
Houten Frame werk:  
Geforceerd gedroogd in oven (16%)  
Kantrecht , gekalibreerd  
Sterkte klasse (C16 / C24) naaldhout  
Afmetingen 195x72 mm

✓ **Ondersteunend systeem**

Vloer balken:  
Afmetingen 95x195 mm  
Geforceerd gedroogd (16%)  
Gerecht, gekalibreerd  
Sterkte klasse (C16 / C24) naaldhout

✓ **Dakbeschot**

Sporen / Spanten:  
Afmetingen 70x195 mm  
Geforceerd gedroogd (16%)  
Kantrecht, gekalibreerd  
Sterkte klasse (C16 / C24) naaldhout

✓ **Gordingen**

Afmetingen (planken 70x195 mm; 140x195 mm; 210x195 mm):  
Geforceerd gedroogd (16%)  
Kantrecht, gekalibreerd  
Sterkte klasse (C16 / C24) naaldhout

Lijm - D4 compatibel  
Volledig set bouw beschrijving  
Casco montage materiaal





duurzaam basis in de Benelux

## Villa Bleu value 240m<sup>2</sup>

### Voordelen

- ✓ Een energie zuinig casco
- ✓ Zelfbouw of plaatsing door aannemer met 10 jaar fabrieksgarantie
- ✓ Afwerkingen geheel naar eigen wensen
- ✓ Vrijheid van zelf bouw tot en met turnkey mogelijk
- ✓ Wij leveren ook het volledige duurzaamheid pakket :
  - A klasse warmtepompen met subsidie inclusief hygiëne boilers Duitse techniek ECOOMP Agarant
  - A klasse zonnepanelen Duitse techniek MJsolar -import
  - Complete installaties MBE/Primabouw

